



ACCESS

● 姫路文学館

神姫バス姫路駅北口バスターミナル
⑨・⑩・⑰・⑱番のりばから乗車約6分

「市之橋文学館前」停留所下車、
北へ徒歩約4分

または⑥番のりばから

城周辺観光ループバス乗車約10分、
「清水橋(文学館前)」停留所下車、
西へ徒歩約3分

● 姫路市民ギャラリー アートホール

(イーグレひめじ B1F)

JR姫路駅・山陽電車姫路駅から
姫路城(北)方面へ
徒歩約600m(大手前公園南側)

● 心城館(淳心学院講堂)

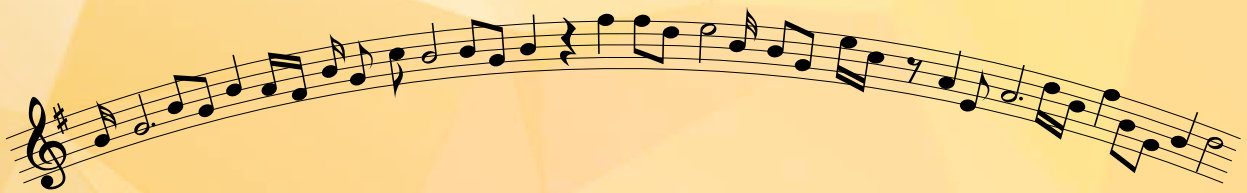
● 姫路市立美術館

JR姫路駅・山陽電車姫路駅から
北へ徒歩約20分

または神姫バス姫路駅北口バスターミナル

⑦・⑧番のりばから

[3, 4, 5, 61, 62, 64, 81, 82, 84, 86番]乗車
約10分、「姫山公園南・医療センター・美術館前」
停留所下車すぐ



募集

「姫路ミュージック・ストリート」は、クラシックやジャズなどの演奏を無料で気軽に楽しめるコンサートとして、毎年秋に開催しています。今後も「音楽のまち・ひめじ」事業として、ますます充実した内容をお届けできるよう、この催しに関するご意見をお待ちしています。また、聴きたい音楽のジャンルやアーティストのご希望のほか、ご出演に興味のある方は、表紙のお問い合わせ先までご連絡ください。

ロゴマーク使えます!

「音楽のまち・ひめじ」プロジェクトの催しを分かりやすくお伝えできるようロゴマークを作成し、活用しています。このロゴマークは、市内で音楽活動に励む皆様にも使用していただけます。使用を希望される方は姫路市文化国際課までお問い合わせください。

姫路市文化国際課

TEL: 079-221-2098

FAX: 079-221-2419

Mail: bunkakokusai@city.himeji.lg.jp

